

SOL'AIR / SOL'AIRIX



Propane HP
et Gaz Naturel
5000/6500/11600 W
Propane BP 7200 W



LPG or natural gas HP
and Natural Gas
5000/6500/11600 W
Propan BP 7200 W



Propano HP
y Gas Natural
5000/6500/11600 W
Propano BP 7200 W



SÉCURITÉ

- Obturateur de sécurité (qui empêche les éventuelles matières incandescentes de se déposer sur la litière)
- Thermocouple nickelé avec thermostat de surchauffe intégré

SECURITY

- Security plate (to avoid at the possible incandescent matter to fall down)
- Nickel-plated thermocouple with overheating thermostat

SEGURIDAD

- Obturador de seguridad (evita la caída de materiales incandescentes a la cama)
- Termopar níquelado con termostato de sobrecalentamiento

RÉSISTANCE ET FIABILITÉ

- Brûleur inox réfractaire
- Parabole en aluminium rigide
- Capuchon silicone sur bloc de sécurité pour empêcher la pénétration de l'eau et des poussières

RESISTANCE AND FIABILITY

- Refractory stainless steel burner
- Aluminium and unbending parable
- Silicone cap on the security block to avoid dust and water to penetrate

RESISTENCIA Y FIABILIDAD

- Quemador en acero inoxidable refractario
- Parábola en aluminio rígida
- Tapón de silicona sobre el bloque de seguridad PARA EVITAR el agua y el polvo de penetrar

OPTIONS

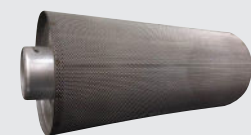
- Filtre inox pour préserver l'état de propreté de l'éleveuse et permettre une meilleure combustion et une consommation de gaz réduite.

OPTIONS

- Stainless steel filter to preserve the brooder cleanliness and to allow a better combustion and less gas consumption

OPCIONES

- Filtro en acero inoxidable para mantener la campana limpia, mejorar la combustión y reducir el consumo



- Robinet thermostatique

- Thermostatic faucet

- Cabezal termostático



- Raccords à sertir = 0 Fuite

- Crimp fitting = 0 Leak

- Conectores tipo encrespadura = 0 Fuga



RÉGULATION CHAUFFAGE PROGRESSIF

- RCP1
- Pilotage 0-10v avec sonde de température

PROGRESSIVE HEATING CONTROLLER

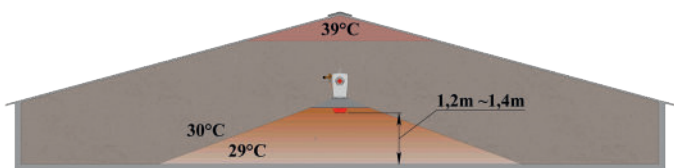
- RCP1
- 0-10v control with temperature sensor

REGULACIÓN DE CALEFACCIÓN PROGRESIVA

- RCP1
- Pilotaje 0-10v con sonda de temperatura

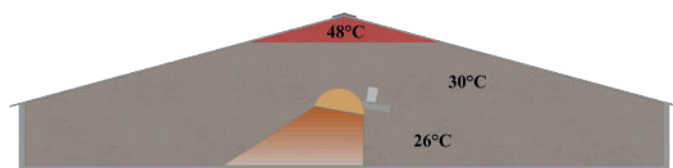


EXEMPLE DE RÉPARTITION DE CHALEUR



Sol'Air

EXAMPLE OF HEAT REPARTITION



Éleveuse autre que Sol'Air / Other Brooder / Otra criadora

SOLAIR

TABLEAU PUISSANCE/ CONSUMMATION

TABLE POWER/ CONSUMPTION

TABLA POTENCIA/CONSUMO

SOLAIR		HP / 1 400 mbar			LP / 200 mbar	Natural gas 270 mbar			
MAXI	Power max	Watt	5000	6500	11600	7200	5000	6500	11600
		Kcalories/h BTU/h	4350 17050	5655 22165	9918 40000	6264 24550	4350 17050	5655 22165	9918 40000
	Pressure	mbar	1400	1400	1400	200	270	270	270
		psi	20.3	20.3	20.3	2.9	3.9	3.9	3.9
Flow	g/h	357	464	828	514	-	-	-	
	L/h	-	-	-	-	476	618	1104	
MINI	Power max	Watt	602	746	1400	952	750	1070	1900
		Kcalories/h BTU/h	523 2052	649 2543	1218 4774	828 3246	652 2557	930 3648	1651 6478
	Pressure	mbar	20	20	20	5	8	8	8
		psi	0.29	0.29	0.29	0.072	0.115	0.115	0.115
Flow	g/h	43	53	100	68	-	-	-	
	L/h	-	-	-	-	72	102	182	



RÉGULATION GAZ

IZIGAZ
• Vanne gaz motorisée 0/10V

GAS REGULATION

IZIGAZ
• Motorized gas valve 0/10V

REGULACIÓN DE GAS

IZIGAZ
• Regulador motorizado gas 0/10V



PROGAZ
• Vanne gaz motorisée 0/10v

PROGAZ
• Motorized gas valve 0/10v

PROGAZ
• Regulador motorizado gas 0/10v

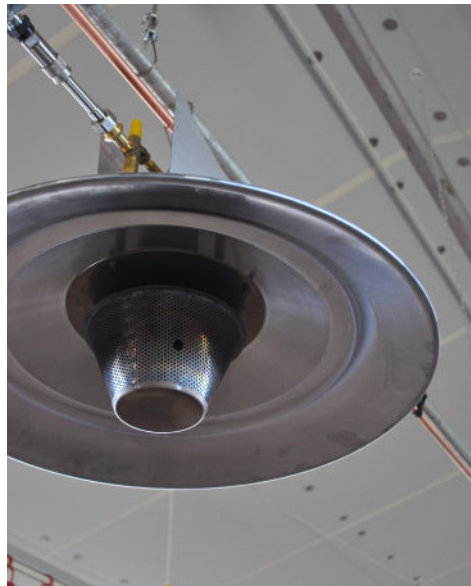
SOLAIREX

**TABLEAU PUISSANCE/
CONSOMMATION**

**TABLE POWER/
CONSUMPTION**

**TABLA
POTENCIA/CONSUMO**

SOLAIREX		HP / 1 400 mbar		
MAXI	Power max	Watt	6500	11600
		Kcalories/h	5655	9918
		BTU/h	22165	40000
	Pressure	mbar	1400	1400
		psi	20.3	20.3
Flow	g/h	464	828	
	L/h	-	-	
MINI	Power max	Watt	746	1400
		Kcalories/h	649	1218
		BTU/h	2543	4774
	Pressure	mbar	20	20
		psi	0.29	0.29
Flow	g/h	10	10	
	L/h	-	-	



**COFFRET
DE PILOTAGE ON/OFF**

**CONTROL BOX
ON/OFF**

**CAJA DE CONTROL
ON/OFF**



RÉGULATION GAZ

GAS REGULATION

REGULACIÓN DE GAS

IZIGAZ
• Vanne gaz motorisée 0/10V

IZIGAZ
• Motorized gas valve 0/10V

IZIGAZ
• Regulador motorizado gas 0/10V



PROGAZ
• Vanne gaz motorisée 0/10v

PROGAZ
• Motorized gas valve 0/10v

PROGAZ
• Regulador motorizado gas 0/10V

CERTIFICATS

CERTIFICATES

CERTIFICADOS

